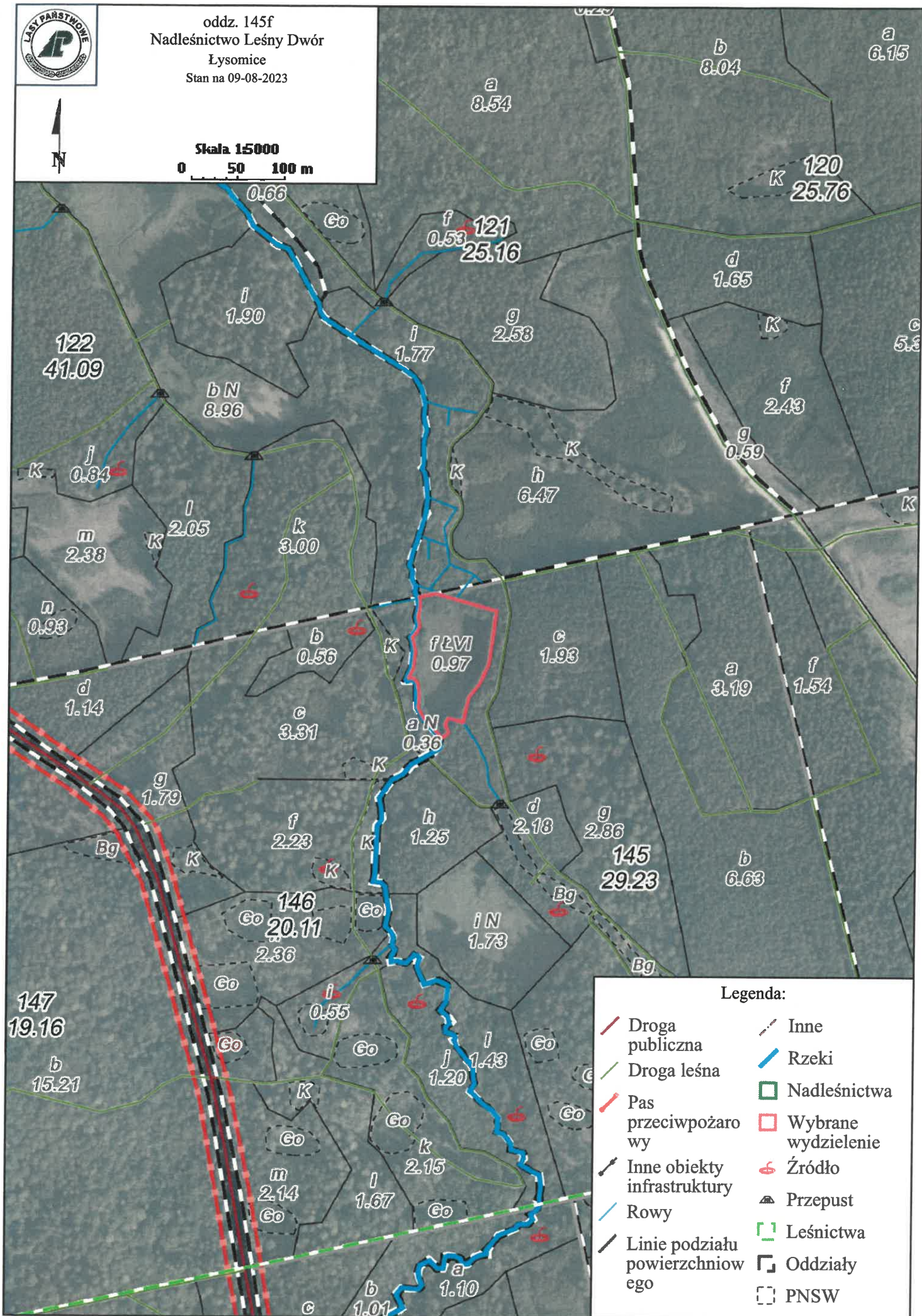




oddz. 145f
Nadleśnictwo Leśny Dwór
Łysomice
Stan na 09-08-2023



Skala 1:5000
0 50 100 m



Legenda:

- | | |
|---------------------------------|---------------------|
| Droga publiczna | Inne |
| Droga leśna | Rzeki |
| Pas przeciwpożarowy | Nadleśnictwa |
| Inne obiekty infrastruktury | Wybrane wydzielanie |
| Rowy | Źródło |
| Linie podziału powierzchniowego | Przepust |
| PNSW | Leśnictwa |
| | Oddziały |

Adres leśny: 11-10-1-11-145-f-00 Powierzchnia: 0.97

Opis wydzielenia:

Rodzaj pow.	Gł. fun.	Kat. ochron.	Cecha drzewost.	Bud. pion.	St. zgodn.	Stop. uszk.	Gł. przycz. uszk.	Wiek. dojrz.	Okres odn.	Gosp.
Ł										

Opis siedliska:

TSL	Wariant uw.	Stan siedl.	Podtyp gl.	Gat. gleby	Cecha gleby	Makrorz.	Położenie	Nachylenie	Wyst. stoku	Typ pokr.	Zbior. rośl.	GTD
								2	E			

Opis drzewostanu:

Kod warstwy	Zmiesz.	Zagęszcz.	Zwarcie	Jak. hod.	Zd.	Lokaliz.	Gat	Udział	Wiek	D 1,3	Wys.	Bonit.	Jak. tech.	Zasob.	Ha/Pow
ZADRZE W							OL		51	22	19		4	5	HA

Osobliwości przyrodnicze:

Nr	Rodz. ob.	Nazwa	Pom. prz.	Lokaliz.	Pow.	Liczba
----	-----------	-------	-----------	----------	------	--------

Powierzchnie nie stanowiące wyłączenia:

Nr	Kod	Lokaliz.	Pow.	Liczba	Gat.	Wiek
----	-----	----------	------	--------	------	------

Wskazania gospodarcze:

Nr działki	Grupa czynn.	Pilność	Liczba nawrotów	Pow.	% grub.
------------	--------------	---------	-----------------	------	---------

Informacje dodatkowe:

Informacje

Ewidencja:

Adres administracyjny	Nr działki powierzchnia[ha]	Informacje	Rodzaj użytku/klasa	Pow. użytku[ha]	Pow. wydz. w użytku
22 (POMORSKIE)	145	Ks. wiecz. SL1S/00072713/5	Ł VI	0,9700	0,9700
12 (Słupski)	29,2500	Mapa gosp. 9	Ls	25,9800	
032 (Dębница Kaszubska)		Mapa ew. 9	N	2,3000	
0009 (KRZYŃIA)		Kod własn. 1.2			



oddz. 136f
Nadleśnictwo Leśny Dwór
Starnice
Stan na 09-08-2023



Skala 1:5000
0 50 100 m

f RV
0.39

h RV
2.17

g
0.26

i
2.99

k RV
0.86
136
25.2

l LZ
0.78

j
2.66

m
0.91

n
0.79

o
1.29

a
2.70

d
1.21

c
0.66

Legenda:

- | | |
|----------------------------------|---------------------|
| Projektowane linie podziału pow. | Inne |
| Droga publiczna | Nadleśnictwa |
| Droga leśna | Wybrane wydzielanie |
| Pas przeciwpożarowy | Cmentarze |
| Inne obiekty infrastruktury | Leśnictwa |
| Rowy | Oddziały |
| Linie podziału powierzchniowego | PNSW |
| | Budynki |
| | Zbiornik wodny |
| | Wydzielania |

Adres leśny: 11-10-2-03-136-f-00 Powierzchnia: 0.39

Opis wydzielenia:

Rodzaj pow.	Gł. fun.	Kat. ochron.	Cecha drzewost.	Bud. pion.	St. zgodn.	Stop. uszk.	Gł. przycz. uszk.	Wiek. dojrz.	Okres odn.	Gosp.
R										

Opis siedliska:

TSL	Wariant uw.	Stan siedl.	Podtyp gl.	Gat. gleby	Cecha gleby	Makrorz.	Położenie	Nachylenie	Wyst. stoku	Typ pokr.	Zbior. rośl.	GTD
								6	S			

Opis drzewostanu:

Kod warstwy	Zmiesz.	Zagęszcz.	Zwarcie	Jak. hod.	Zd.	Lokaliz.	Gat	Udział	Wiek	D 1,3	Wys.	Bonit.	Jak. tech.	Zasob.	Ha/Pow
ZADRZE W							JW		106	58	21		3	5	HA
							BRZ		106	68	26		3	3	HA
ZAKRZE W					0.1		CZM								
							LSZ								
SAMOS					0.1		KL		16		5				

Osobliwości przyrodnicze:

Nr	Rodz. ob.	Nazwa	Pom. prz.	Lokaliz.	Pow.	Liczba

Powierzchnie nie stanowiące wyłączenia:

Nr	Kod	Lokaliz.	Pow.	Liczba	Gat.	Wiek

Wskazania gospodarcze:

Nr działki	Grupa czynn.	Pilność	Liczba nawrotów	Pow.	% grub.

Informacje dodatkowe:

Informacje

Ewidencja:

Adres administracyjny	Nr działki powierzchnia[ha]	Informacje	Rodzaj użytku/klasa	Pow. użytku[ha]	Pow. wydz. w użytku
22 (POMORSKIE)	136/3	Ks. wiecz. SL1S/00073773/0	R V	0,3900	0,3900
12 (Słupski)	0,3900	Mapa gosp. 14			
032 (Dębica Kaszubska)		Mapa ew. 3			
0020 (STARNICE)		Kod własn. 1.2			
		ZARZĄD			

014 rok.

N-ctwo Lesny Dwór

Szkic sytuacyjny rozmieszczenia ogródków działkowych

oddz. 167 g.h l-ctwo Skarszów



ogródki do wydzielenia

